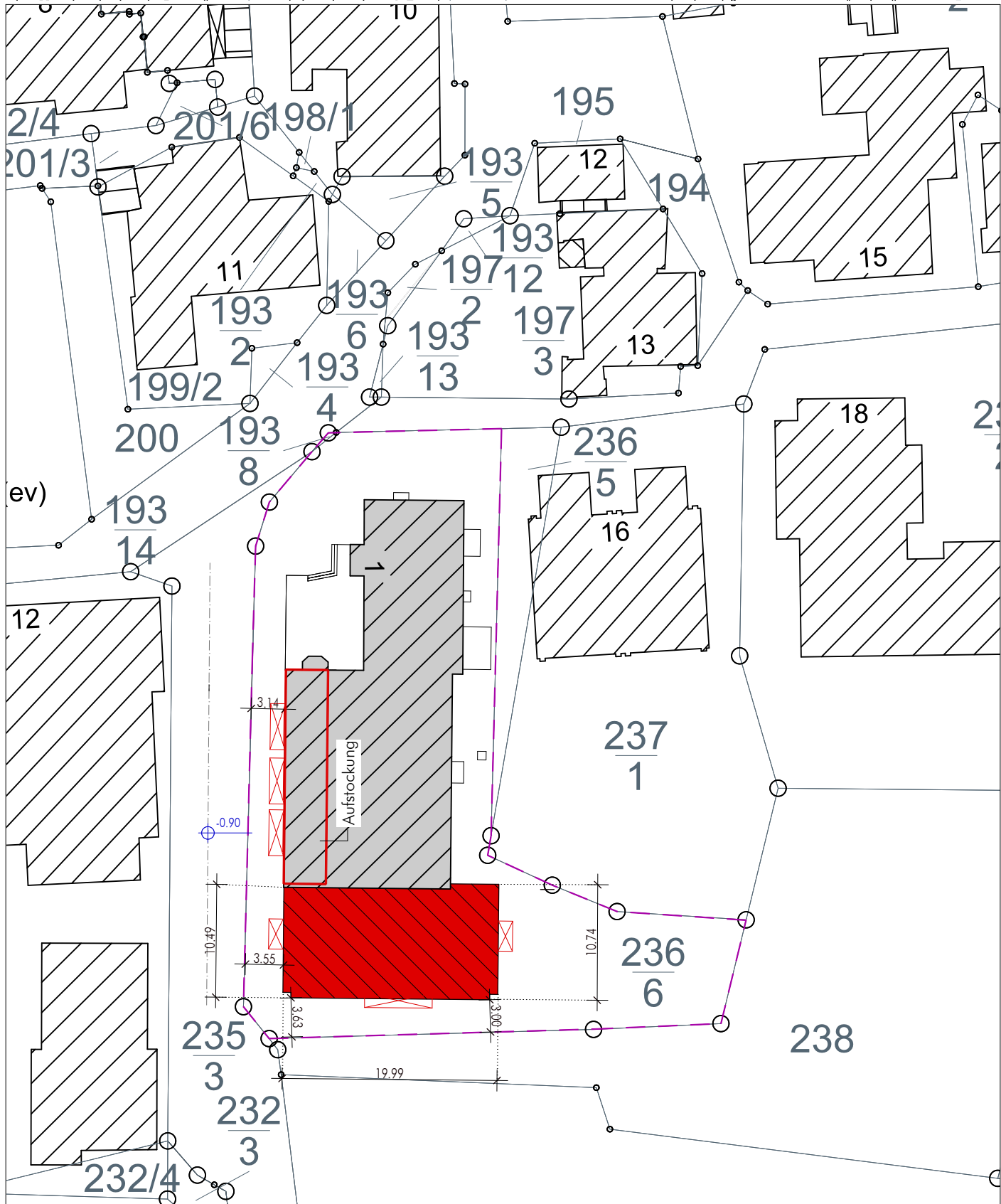


## **Vorhaben- und Erschließungsplan**

**zum vorhabenbezogenen Bebauungsplan Nr. 24  
“Hotel Inselfriede”  
der  
Gemeinde Spiekeroog  
(Planteil 2)**

Stand: 16.06.2024



Bauherr: Hotel Inselfriede GmbH & Co. KG  
 Süderloog 12  
 26474 Spiekeroog

Lageplan

M 1:500

Bestand Neu +0.90 Höhenbezug

230710

Bauvorhaben: Umbau und Erweiterung eines Hotels

Südermenss 1  
 26474 Spiekeroog

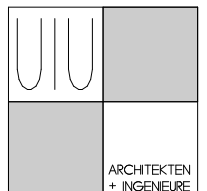
19.06.2024

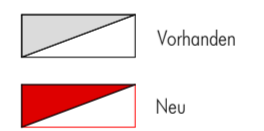
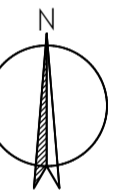
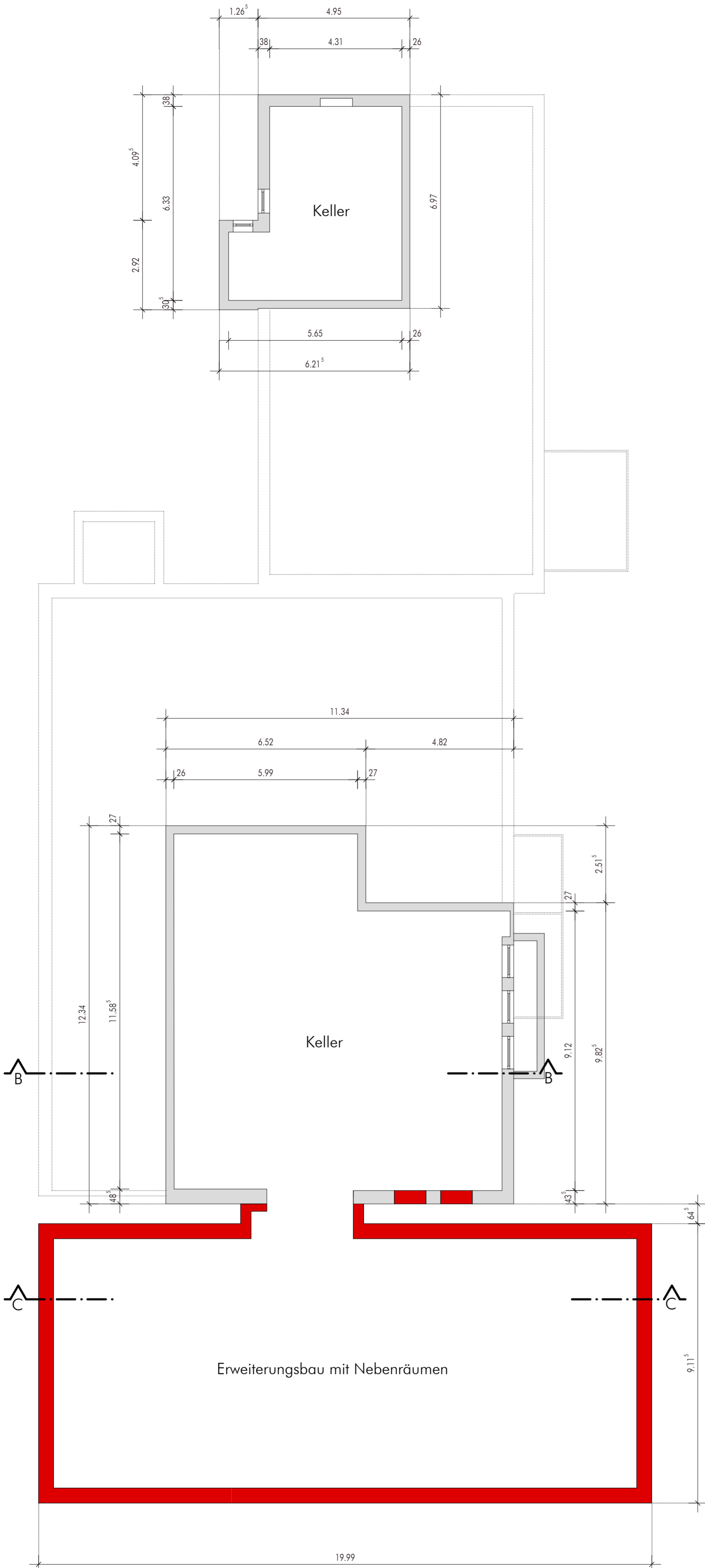
Ubben · Ihnken · Ufken  
 Partnerschaft mbB

ARCHITEKTEN + INGENIEURE

Vor dem Drostentor 4  
 26427 Esens  
 Tel. 04971 9291-0  
 Fax 04971 9291-90  
 www.uuu-esens.de

Helgolandstraße 31A  
 26409 Wittmund  
 Tel. 04462 208207  
 mail@uuu-esens.de





Bauherr: Hotel Inselfriede GmbH & Co. KG  
 Süderloog 12  
 26474 Spiekeroog

Bauvorhaben: Umbau und Erweiterung eines Hotels  
 Südermenss 1  
 26474 Spiekeroog

Planinhalt: Grundriss Kellergeschoss

Planungsstand: Grundlage VEP

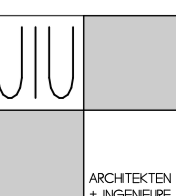
Blatt-Nr.: 230710-VEP-KG

Blattgröße: 47 x 58 cm	Datum: 19.06.2024	geprüft:
---------------------------	----------------------	----------

gezeichnet: HC/lh	Maßstab: M 1:100
----------------------	---------------------

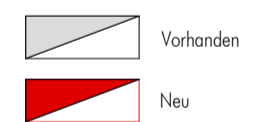
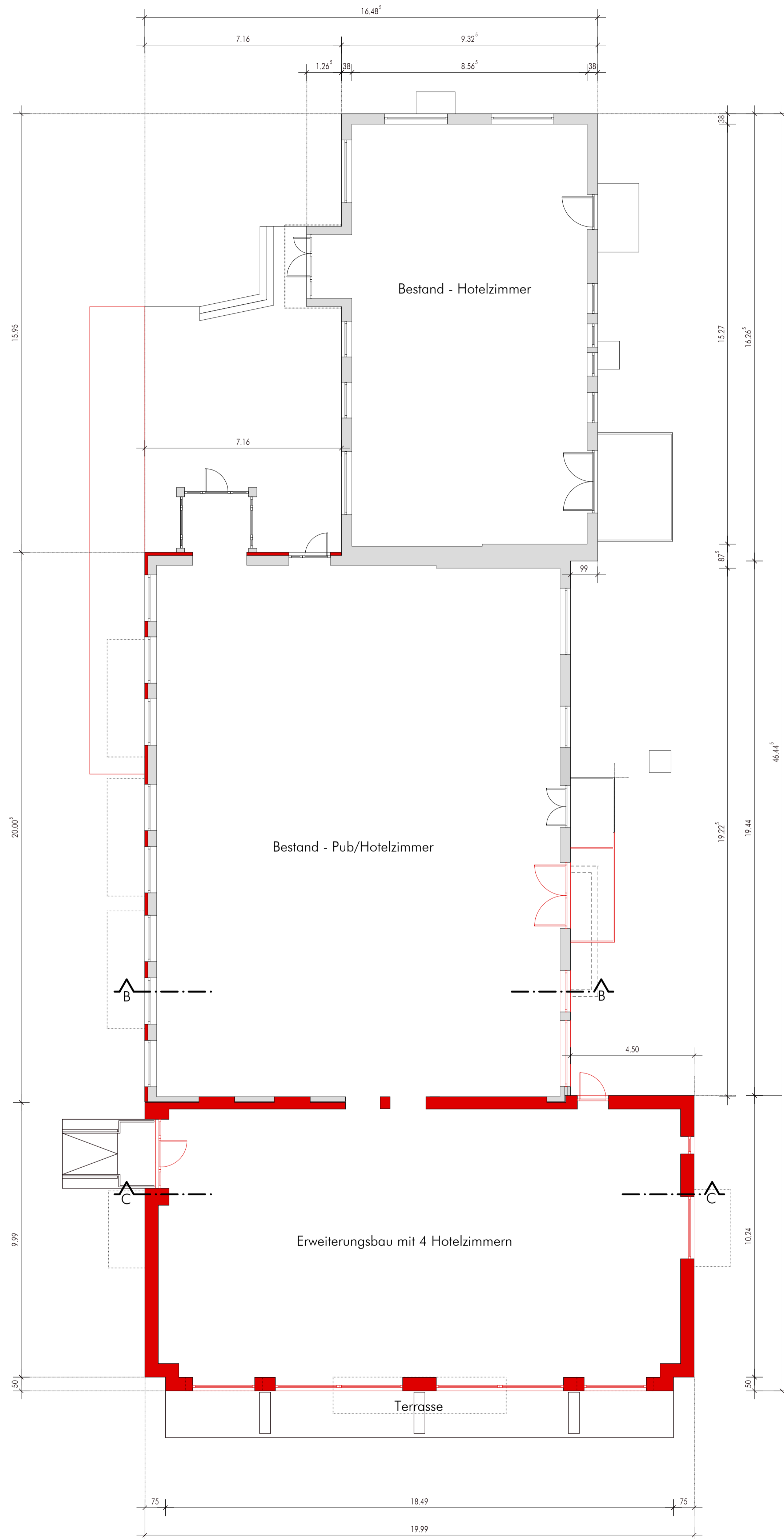
Für diese Zeichnung behalten wir uns alle Rechte vor, auch für den Fall der Patentierung oder Gebrauchsmustererhebung. Ohne unsere vorherige Zustimmung darf diese Zeichnung weder vervielfältigt noch Dritten zugänglich gemacht werden, und sie darf durch den Empfänger oder Dritte auch nicht in anderer Weise unzulässiglich verwendet werden. Zuwiderhandlungen verpflichten zu Schadensersatz und können strafrechtliche Folgen haben.

**Ubber • Ihnken • Ufken**  
 Partnerschaft mbB  
 ARCHITEKTEN + INGENIEURE  
 Vor dem Drostentor 4  
 26427 Esens  
 Tel. 04971 9291-0  
 Fax 04971 9291-90  
 www.uuu-esens.de



Halbesandstraße 31A  
 26409 Wittmund  
 Tel. 04462 208207  
 mail@uuu-esens.de

ARCHITEKTEN  
 • INGENIEURE



Bauherr: Hotel Inselfriede GmbH & Co. KG  
 Süderloog 12  
 26474 Spiekeroog

Bauvorhaben: Umbau und Erweiterung eines Hotels  
 Südermenss 1  
 26474 Spiekeroog

Planinhalt: Grundriss Erdgeschoss

Planungsstand: VEP Grundlage

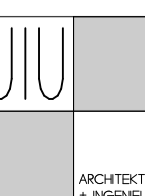
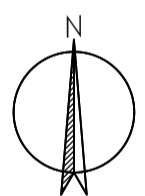
Blatt-Nr.: 230710-VEP-EG

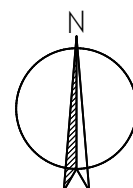
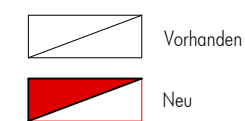
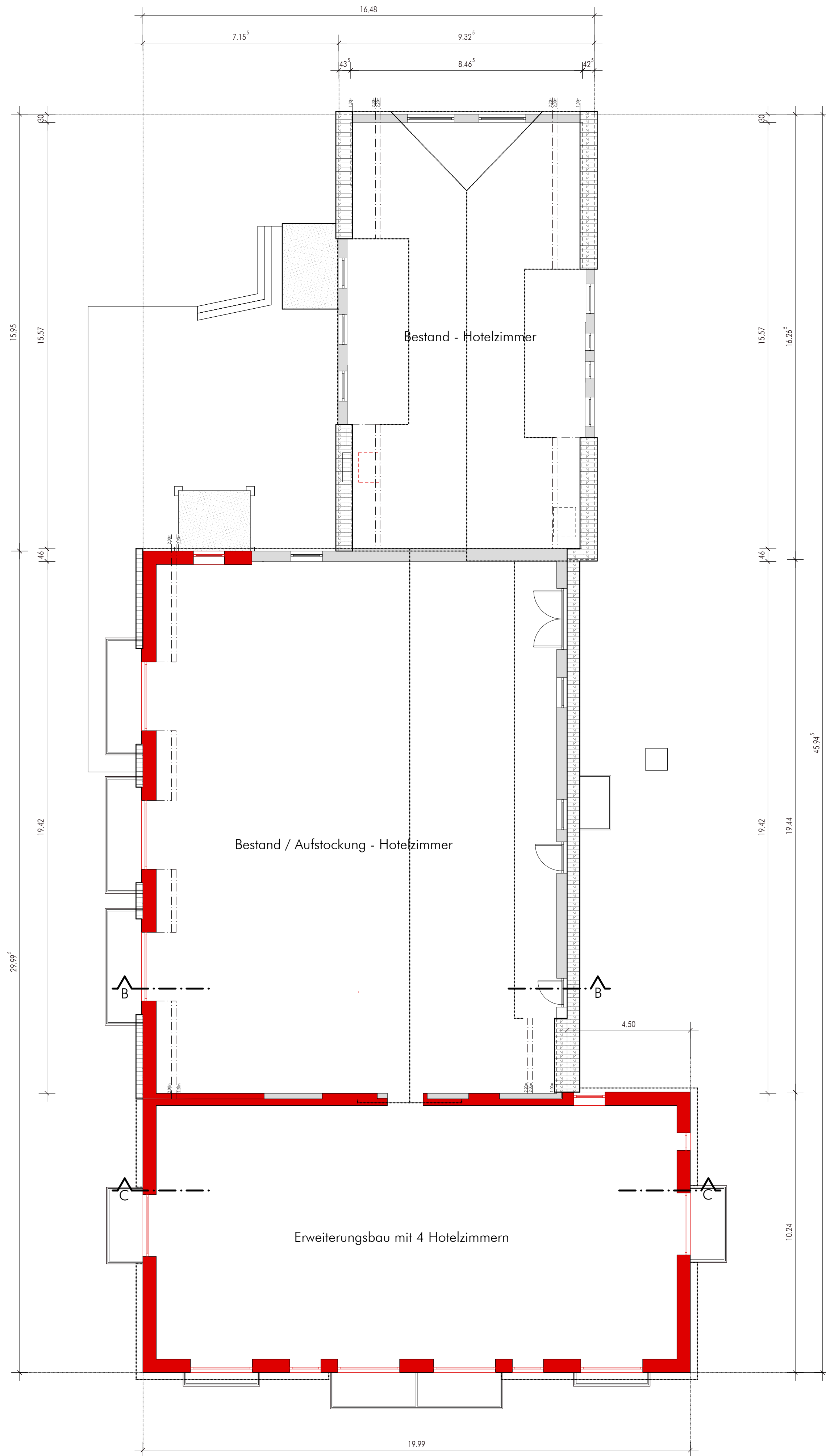
Blattgröße: 64 x 65 cm Datum: 19.06.2024 geprüft:

gezeichnet: HC/lh Maßstab: M 1:100

Für diese Zeichnung behalten wir uns die Rechte vor, auch für den Fall der Patentierung oder Gebrauchsmustertragung. Ohne unsere vorherige Zustimmung darf diese Zeichnung weder vervielfältigt noch Dritten zugänglich gemacht werden, und sie gilt durch den Empfänger oder Dritte auch nicht in anderer Weise als für den Zweck, zu dem sie erstellt wurde. Zustandsänderungen verpflichten zu Schadensersatz und können strafrechtliche Folgen haben.

Ubben · Ihnken · Ufken  
 Partnerschaft mbB  
 ARCHITECTEN + INGENIEURE  
 Vor dem Drostentor 4 Heideparkstraße 31A  
 26427 Esens 26409 Wittmund  
 Tel. 04971 9291-0 Tel. 04462 208207  
 Fax 04971 9291-90  
 www.uui-esens.de mail@uui-esens.de





Bauherr: Hotel Inselfriede GmbH & Co. KG  
 Süderloog 12  
 26474 Spiekeroog

Bauvorhaben: Umbau und Erweiterung eines Hotels  
 Südermenss 1  
 26474 Spiekeroog

Planinhalt: Grundriss Obergeschoss

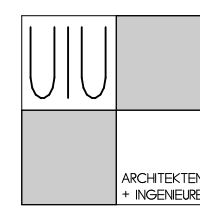
Planungsstand: VEP Grundlage

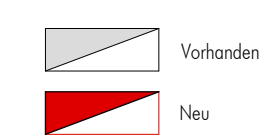
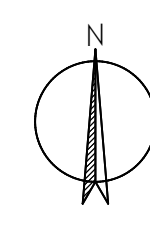
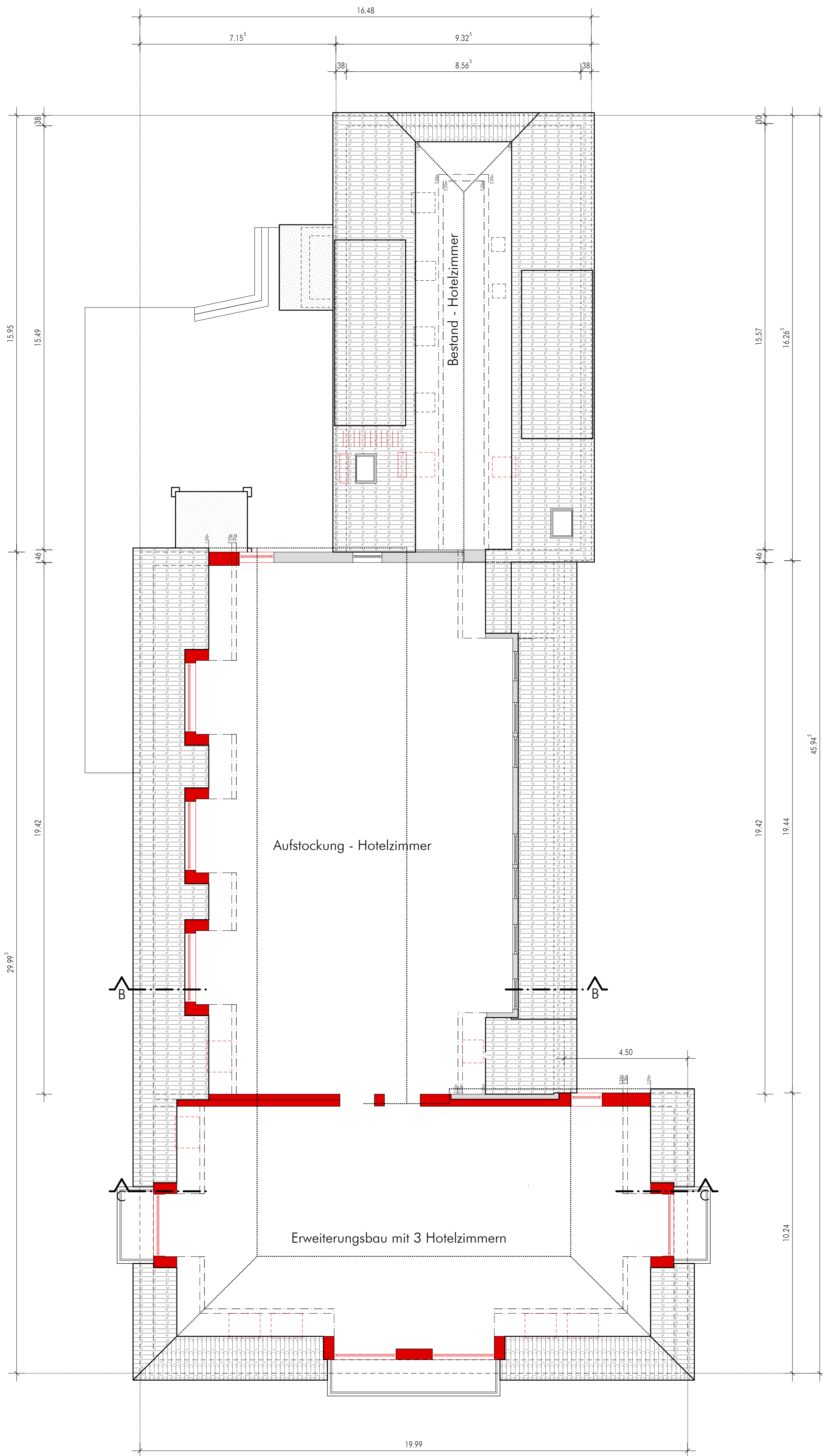
Blatt-Nr.: 230710-VEP-OG

Blattgröße: 59 x 61 cm	Datum: 19.06.2024	geprüft:
gezeichnet: HC/lh	Maßstab: M 1:100	

Für diese Zeichnung behalten wir uns alle Rechte vor, auch 10 den Fall der Patentierung oder Gebrauchsmusteranmeldung. Ohne unsere vorherige Zustimmung darf diese Zeichnung weder vervielfältigt noch Dritten zugänglich gemacht werden, und es darf auch durch den Empfänger oder Dritte auch nicht in anderer Weise mitbewerbsrechtlich verwendet werden. Zuständigkeiten verbleiben bei Schöpferrechten und können unterschiedliche Folgen haben.

**Ubben · Ihnken · Ufken**  
 Partnerschaft mbB  
 ARCHITEKTEN + INGENIEURE  
 Vor dem Drostentor 4  
 26427 Esens  
 Tel. 04971 9291-0  
 Fax 04971 9291-99  
 www.uui-esens.de





Bauherr: Hotel Inselfriede GmbH & Co. KG  
 Süderloog 12  
 26474 Spiekeroog

Bauvorhaben: Umbau und Erweiterung eines Hotels  
 Südermenss 1  
 26474 Spiekeroog

Planinhalt: Grundriss Dachgeschoss

Planungsstand: VEP - Grundlage

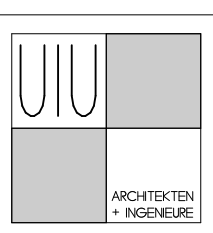
Blatt-Nr.: 230710-VEP-DG

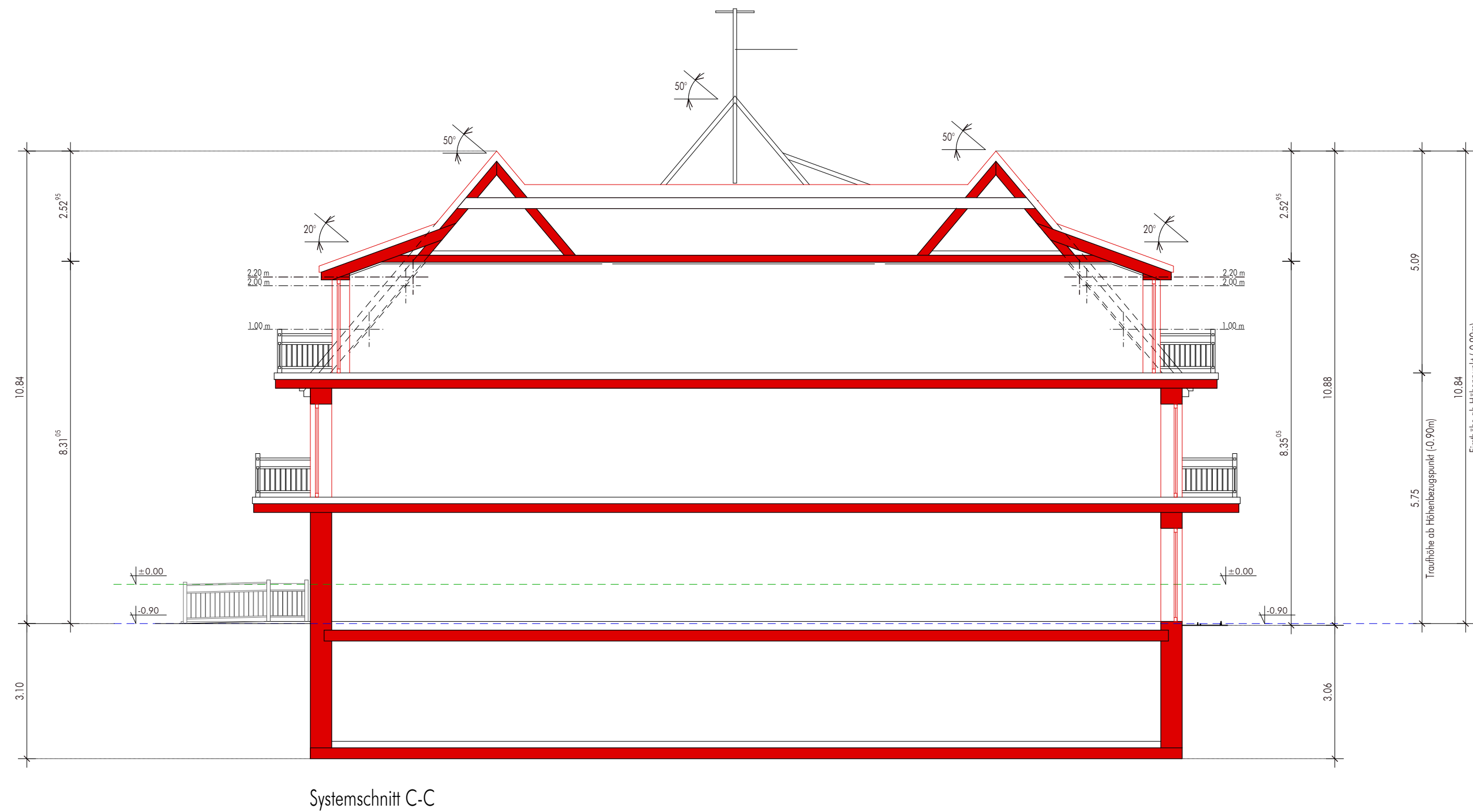
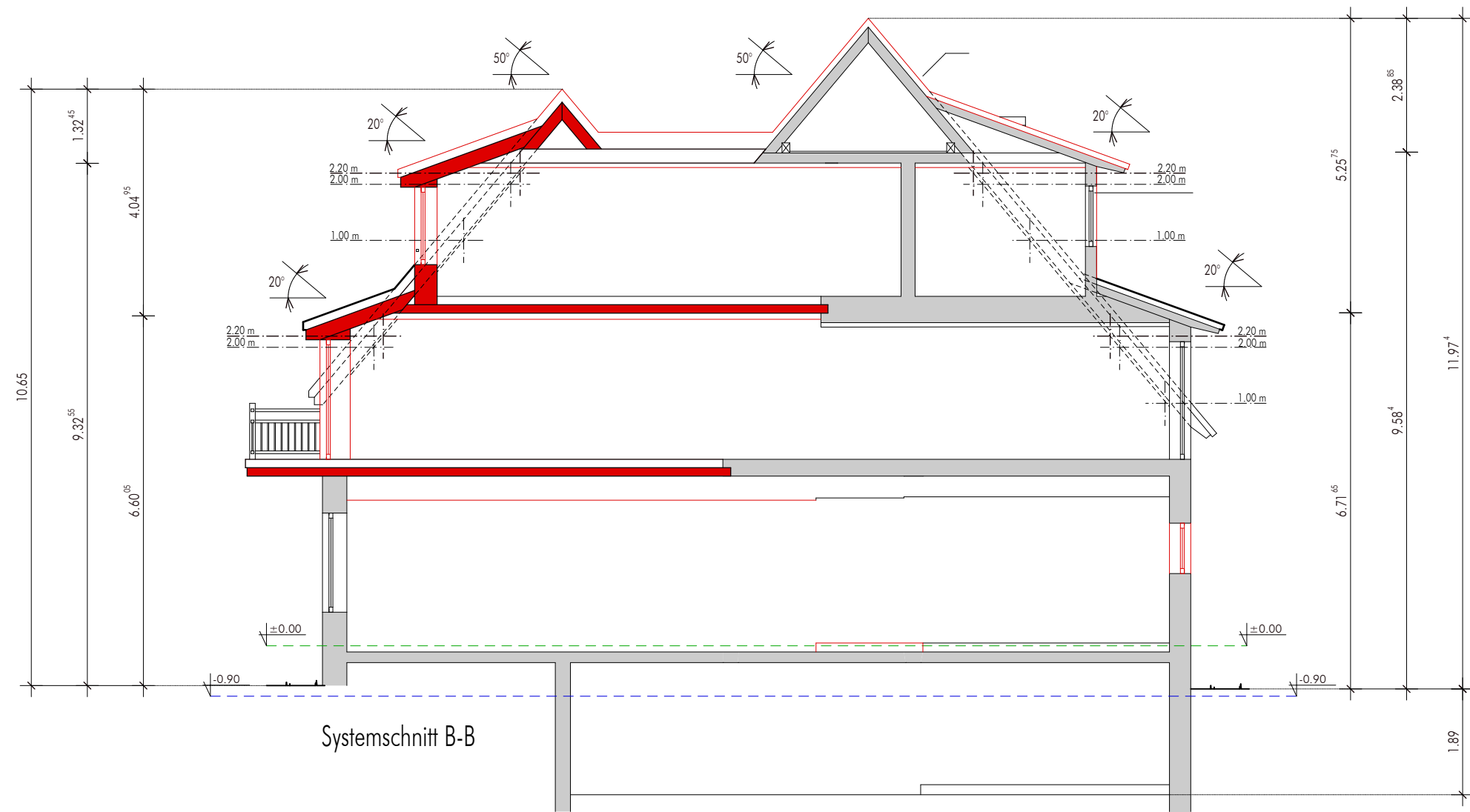
Blattgröße: 57 x 62 cm Datum: 19.06.2024 geprüft:

gezeichnet: HC/lh Maßstab: M 1:100

Für diese Zeichnung behalten wir uns die Rechte vor auch für den Fall der Patentierung oder Gebrauchsmustertragung. Ohne unsere vorherige Zustimmung darf diese Zeichnung weder vervielfältigt noch Dritten zugänglich gemacht werden, und sie darf durch den Empfänger oder Dritte auch nicht in anderer Weise mündlich oder schriftlich verwendet werden. Zuwiderhandlungen verpflichten zu Schadenersatz und können strafrechtliche Folgen haben.

**Ubben · Ihnken · Ufken**  
 Partnerschaft mbB  
 ARCHITEKTEN + INGENIEURE  
 Vor dem Drastentor 4 Helgolandsstraße 31A  
 26427 Esens 26409 Wittmund  
 Tel. 04971 9291-0 Tel. 04462 208207  
 Fax 04971 9291-90  
 www.uui-esens.de mail@uui-esens.de





- Höhenpunkt ±0.00m
- Höhenpunkt -0.90m (Straßenmitte)
- Vorhanden
- Neu

Bauherr: Hotel Inselfriede GmbH & Co. KG  
 Süderloog 12  
 26474 Spiekeroog

Bauvorhaben: Umbau und Erweiterung eines Hotels  
 Südermenss 1  
 26474 Spiekeroog

Planinhalt: Systemschnitt B-B  
 Systemschnitt C-C

Planungsstand: VEP Grundlage

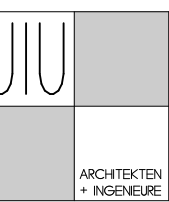
Blatt-Nr.: 230710-VEP-SN

Blattgröße: 77 x 37 cm	Datum: 19.06.2024	geprüft:
---------------------------	----------------------	----------

gezeichnet: HC/lh	Maßstab: M 1:100	
----------------------	---------------------	--

Für diese Zeichnung behalten wir uns alle Rechte vor, auch für den Fall der Patentierung oder Gebrauchsmustererlangung. Ohne unsere vorherige Zustimmung darf diese Zeichnung weder vervielfältigt noch Dritten zugänglich gemacht werden, und es darf durch den Empfänger oder Dritte auch nicht in anderer Weise mitbräuchlich verwendet werden. Zuständigkeiten verbleiben zu Schadenersatz und können strafrechtliche Folgen haben.

**Ubben • Ihnken • Ufken**  
 Partnerschaft mbB  
 ARCHITEKTEN + INGENIEURE  
 Vor dem Dröstenor 4 Helgolandsstraße 31A  
 26427 Esens 26409 Wittmund  
 Tel. 04971 9291-0 Tel. 04462 208207  
 Fax 04971 9291-90  
 www.uuu-esens.de mail@uuu-esens.de



Ansicht Norden



Ansicht Osten



Bauherr: Hotel Inselfriede GmbH  
& Co. KG

Süderloog 12  
26474 Spiekeroog

Bauvorhaben: Umbau und  
Erweiterung eines  
Hotels

Südermenss 1  
26474 Spiekeroog

Planinhalt: Ansichten 1

Planungsstand: Bauantrag

Blatt NR.: 230710-BA-AN1

Blattgröße: A3	Datum: 05.06.2024	geprüft:
-------------------	----------------------	----------

gezeichnet: HC/lh	Maßstab: ohne Maßstab
----------------------	--------------------------

Für diese Zeichnung behalten wir uns alle Rechte vor, auch für den Fall der Patenterteilung oder Gebrauchsmustereintragung. Ohne unsere vorherige Zustimmung darf diese Zeichnung weder vervielfältigt noch Dritten zugänglich gemacht werden, und sie darf durch den Empfänger oder Dritte auch nicht in anderer Weise mißbräuchlich verwendet werden. Zuwiderhandlungen verpflichten zu Schadensersatz und können strafrechtliche Folgen haben.

**Ubben · Ihnken · Ufken**  
Partnerschaft mbB

ARCHITEKTEN + INGENIEURE

Vor dem Drostentor 4

26427 Esens

Tel. 04971 9291-0

Fax 04971 9291-90

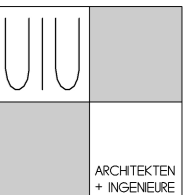
www.uui-esens.de

Helgolandstraße 31A

26409 Wittmund

Tel. 04462 208207

mail@uui-esens.de



ARCHITEKTEN  
+ INGENIEURE



Ansicht Süden



Ansicht Westen



Bauherr: **Hotel Inselfriede GmbH  
& Co. KG**

Süderloog 12  
26474 Spiekeroog

Bauvorhaben: **Umbau und  
Erweiterung eines  
Hotels**

Südermenss 1  
26474 Spiekeroog

Planinhalt: **Ansichten 2**

Planungsstand: **Bauantrag**

Blatt NR.: **230710-BA-AN2**

Blattgröße: <b>A3</b>	Datum: <b>05.06.2024</b>	geprüft:
--------------------------	-----------------------------	----------

gezeichnet: <b>HC/lh</b>	Maßstab: <b>ohne Maßstab</b>
-----------------------------	---------------------------------

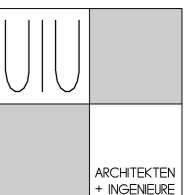
Für diese Zeichnung behalten wir uns alle Rechte vor, auch für den Fall der Patenterteilung oder Gebrauchsmustereintragung. Ohne unsere vorherige Zustimmung darf diese Zeichnung weder vervielfältigt noch Dritten zugänglich gemacht werden, und sie darf durch den Empfänger oder Dritte auch nicht in anderer Weise mißbräuchlich verwendet werden. Zuwiderhandlungen verpflichten zu Schadensersatz und können strafrechtliche Folgen haben.

**Ubben · Ihnken · Ufken**  
Partnerschaft mbB

**ARCHITEKTEN + INGENIEURE**

Vor dem Drostentor 4  
26427 Esens  
Tel. 04971 9291-0  
Fax 04971 9291-90  
www.uu-esens.de

Helgolandstraße 31A  
26409 Wittmund  
Tel. 04462 208207  
mail@uu-esens.de



Perspektive Norden



Perspektive Nord-Ost



Bauherr: Hotel Inselfriede GmbH  
& Co. KG

Süderloog 12  
26474 Spiekeroog

Bauvorhaben: Umbau und  
Erweiterung eines  
Hotels

Südermenss 1  
26474 Spiekeroog

Planinhalt: Perspektiven 1

Planungsstand: Bauantrag

Blatt NR.: 230710-BA-PE1

Blattgröße: A3	Datum: 05.06.2024	geprüft:
-------------------	----------------------	----------

gezeichnet: HC/lh	Maßstab: ohne Maßstab
----------------------	--------------------------

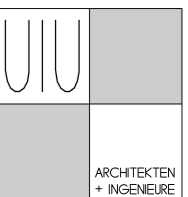
Für diese Zeichnung behalten wir uns alle Rechte vor, auch für den Fall der Patenterteilung oder Gebrauchsmustereintragung. Ohne unsere vorherige Zustimmung darf diese Zeichnung weder vervielfältigt noch Dritten zugänglich gemacht werden, und sie darf durch den Empfänger oder Dritte auch nicht in anderer Weise mißbräuchlich verwendet werden. Zuwiderhandlungen verpflichten zu Schadenersatz und können strafrechtliche Folgen haben.

**Ubben · Ihnken · Ufken**  
Partnerschaft mbB

ARCHITEKTEN + INGENIEURE

Vor dem Drostentor 4  
26427 Esens  
Tel. 04971 9291-0  
Fax 04971 9291-90  
www.uui-esens.de

Helgolandstraße 31A  
26409 Wittmund  
Tel. 04462 208207  
mail@uui-esens.de



Perspektive Osten



Perspektive Süd-Ost



Bauherr: Hotel Inselfriede GmbH  
& Co. KG

Süderloog 12  
26474 Spiekeroog

Bauvorhaben: Umbau und  
Erweiterung eines  
Hotels

Südermenss 1  
26474 Spiekeroog

Planinhalt: Perspektiven 2

Planungsstand: Bauantrag

Blatt NR.: 230710-BA-PE 2

Blattgröße: A3	Datum: 05.06.2024	geprüft:
-------------------	----------------------	----------

gezeichnet: HC/lh	Maßstab: ohne Maßstab
----------------------	--------------------------

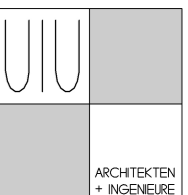
Für diese Zeichnung behalten wir uns alle Rechte vor, auch für den Fall der Patenterteilung oder Gebrauchsmustereintragung. Ohne unsere vorherige Zustimmung darf diese Zeichnung weder vervielfältigt noch Dritten zugänglich gemacht werden, und sie darf durch den Empfänger oder Dritte auch nicht in anderer Weise mißbräuchlich verwendet werden. Zuwiderhandlungen verpflichten zu Schadenersatz und können strafrechtliche Folgen haben.

**Ubben · Ihnken · Ufken**  
Partnerschaft mbB

ARCHITEKTEN + INGENIEURE

Vor dem Drostentor 4  
26427 Esens  
Tel. 04971 9291-0  
Fax 04971 9291-90  
www.uui-esens.de

Helgolandstraße 31A  
26409 Wittmund  
Tel. 04462 208207  
mail@uui-esens.de



Perspektive Süden



Perspektive Süd-West



Bauherr: **Hotel Inselfriede GmbH & Co. KG**

Süderloog 12  
26474 Spiekeroog

Bauvorhaben: **Umbau und Erweiterung eines Hotels**

Südermenss 1  
26474 Spiekeroog

Planinhalt: **Perspektiven 3**

Planungsstand: **Bauantrag**

Blatt NR.: **230710-BA-PE3**

Blattgröße: <b>A3</b>	Datum: <b>05.06.2024</b>	geprüft:
--------------------------	-----------------------------	----------

gezeichnet: <b>HC/lh</b>	Maßstab: <b>ohne Maßstab</b>
-----------------------------	---------------------------------

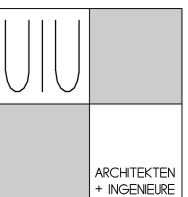
Für diese Zeichnung behalten wir uns alle Rechte vor, auch für den Fall der Patenterteilung oder Gebrauchsmustereintragung. Ohne unsere vorherige Zustimmung darf diese Zeichnung weder vervielfältigt noch Dritten zugänglich gemacht werden, und sie darf durch den Empfänger oder Dritte auch nicht in anderer Weise mißbräuchlich verwendet werden. Zuwiderhandlungen verpflichten zu Schadenersatz und können strafrechtliche Folgen haben.

**Ubben · Ihnken · Ufken**  
Partnerschaft mbB

**ARCHITEKTEN + INGENIEURE**

Vor dem Drostentor 4  
26427 Esens  
Tel. 04971 9291-0  
Fax 04971 9291-90  
www.uui-esens.de

Helgolandstraße 31A  
26409 Wittmund  
Tel. 04462 208207  
mail@uui-esens.de



Perspektive Westen



Perspektive Nord-West



Bauherr: **Hotel Inselfriede GmbH & Co. KG**

Süderloog 12  
26474 Spiekeroog

Bauvorhaben: **Umbau und Erweiterung eines Hotels**

Südermenss 1  
26474 Spiekeroog

Planinhalt: **Perspektiven 4**

Planungsstand: **Bauantrag**

Blatt NR.: **230710-BA-PE4**

Blattgröße: <b>A3</b>	Datum: <b>05.06.2024</b>	geprüft:
--------------------------	-----------------------------	----------

gezeichnet: <b>HC/lh</b>	Maßstab: <b>ohne Maßstab</b>
-----------------------------	---------------------------------

Für diese Zeichnung behalten wir uns alle Rechte vor, auch für den Fall der Patenterteilung oder Gebrauchsmustereintragung. Ohne unsere vorherige Zustimmung darf diese Zeichnung weder vervielfältigt noch Dritten zugänglich gemacht werden, und sie darf durch den Empfänger oder Dritte auch nicht in anderer Weise mißbräuchlich verwendet werden. Zuwiderhandlungen verpflichten zu Schadensersatz und können strafrechtliche Folgen haben.

**Ubben · Ihnken · Ufken**  
Partnerschaft mbB

**ARCHITEKTEN + INGENIEURE**

Vor dem Drostentor 4  
26427 Esens  
Tel. 04971 9291-0  
Fax 04971 9291-90  
www.uui-esens.de

Helgolandstraße 31A  
26409 Wittmund  
Tel. 04462 208207  
mail@uui-esens.de

